

## 4. コラム — 産業保健相談員から —

ドクターXならぬ、ドクターG（総合診療医）のこと

産業医学相談員 中屋重直

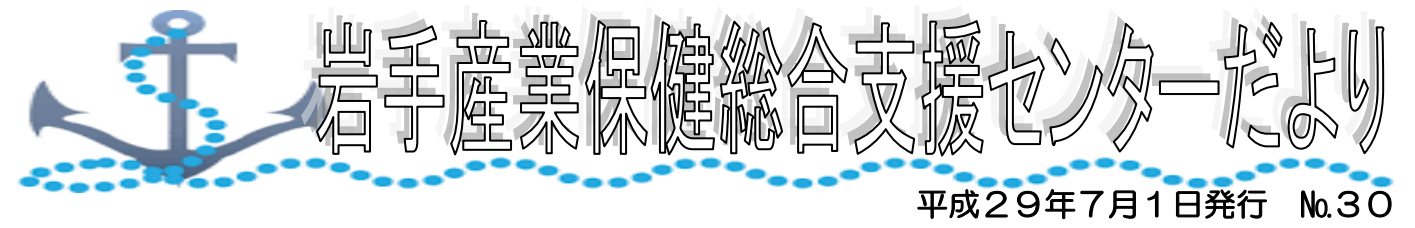
「ドクターX」というのは、超難関手術を考えられない速度でやってしまい、「失敗しない」スーパー外科医が主役の人気番組でした。一方NHKテレビでは、かつてはBSの深夜にしかも、新作が間に合わないためか突然再放送をいれたりしながらも7年近く続いている地味な医療番組「ドクターG（ゼネラル）」というのがあります。

ゼネラルドクターと言われても、一般にも知られているホームドクター（かかりつけ医）とは同じではないようで、ありふれた症状に見えても、診断を間違えれば致死ということもある緊急性を伴った病気をとりあげています。各科の専門領域にまたがる広い知識が要求されることから、その診断に至る錯綜した推理の過程が番組の主題になっています。

実際の患者さんを担当した医師が、ストーリーの構成を作成し、スタジオでカンファレンスを真面目に展開します。生活上の些細な行動や症状のいくつかをヒントに、珍しい病気であっても探し当てるといふ構成です。例えば「めまいがする」としゃがみこんだ様子を見て、ゲストの芸能人が「あの食事が原因でないか」「外国旅行が関係していそう」「精神的疲れが起きている」などと素人ながら結構推理を展開します。ただし、主役は、卒業1年～2年目の研修医であって、全国から3名参加し、ガチで病名推理に取り組めます。岩手県からも若手医師が選ばれたことがありました。患者に何を問診し、どんな検査や診察をするか、できるだけ迅速に選択して真の病名にたどりつく、その論理過程をみせるところが面白いのです。

医学教科書に載っている病気は3,000個ほどあるといわれ、それらを記憶している医師というのは、実はベテランの先生ではなく、国家試験合格直後の彼ら研修医にほかなりません。診療現場で経験することのないまれな病気はどんどん忘れていくからでしょう。放送される時間は限られていますが、実際に真剣な討論に多大な時間を費やしている様子がみてとれるし、番組中に研修医が口にする病名の多様さに、はじめてゲストや視聴者は、「この研修医たちは凄い」と尊敬したくなる仕組みです。また研修医の彼らも将来はドクターGのようになると決意します。

ところで、産業医の職場ではドクターGでなくてもいいのかも知れません。診断や治療を行う医療機関はどこがよいかを判断し、紹介する機能がふさわしいからです。もちろん、特に必要がない場合は様子を見ましよう、という選択もあるでしょう。あえて言えば、もしも複数～数十名の傷病人がいつに発症した場合にどう対応するのか、ということを加えたいと思います。頭でシュミレーションするだけでなく、いざという時に招集できるスタッフ要員を加えて訓練を行っておきたいところです。



ストレスチェック制度の開始や大手企業における過労自殺のニュースが報じられた影響か、最近は職場のメンタルヘルスに関するお問い合わせを多く頂戴しており、企業での関心の高さを感じております。

当センターの事業の一環として、本年度からメンタルヘルス関連の助成金等を新設し、事業場の産業保健活動の支援をさせていただいております。

各助成金の内容につきましては、別添のチラシのとおりですので、職場の産業保健活動に活かしていただきたいと思っております。

### INDEX

1.研修会の開催予定

2.研修会の様子

3.ご利用案内

4.コラム - 産業保健相談員から -

## 1. 研修会の開催予定

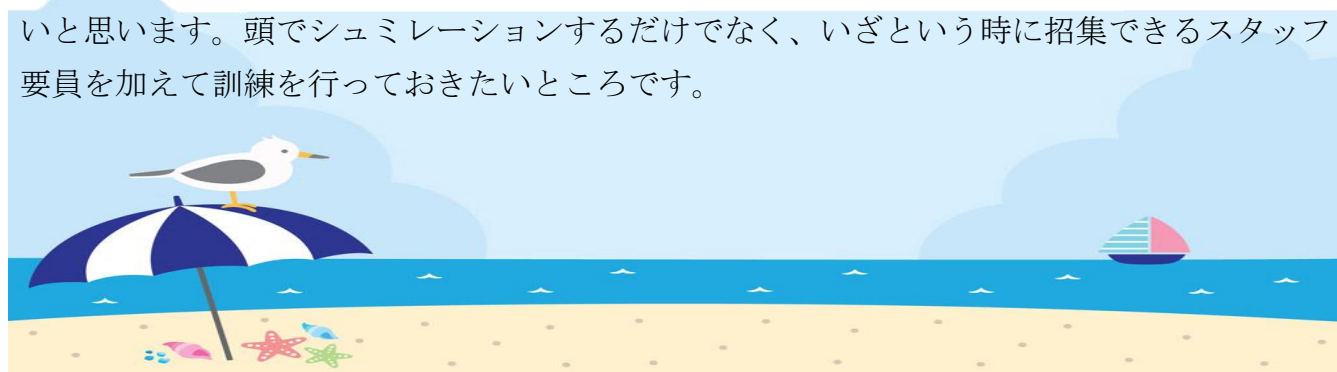
岩手産業保健総合支援センターでは、産業医、衛生管理者、衛生推進者、健康管理担当者、産業看護職、人事労務管理担当者、管理職、事業主等の「産業保健スタッフ」の活動を支援するため、健康対策や労働衛生対策、メンタルヘルス対策等に関する研修会を開催しております。

ぜひ、ご参加ください。

お申込み・お問合せは、当センターまで、電話 019-621-5366/FAX 019-621-5367  
又はホームページ (<http://www.iwates.johas.go.jp/>) のメールフォームからどうぞ。

### 7月開催

日時、場所	研修テーマ等	実施内容	定員
7月3日(月) 13:30~16:30 盛岡 アイーナ 811 研修室	<b>カウンセリング研修Ⅰ</b> テーマ：メンタルヘルスと職場のコミュニケーション 「思考のくせに気づいていこう」 講師：産業保健相談員 今松 明子 【精神保健福祉士 産業カウンセラー】	3回シリーズの最終回です。今まで受講していない方も、受講できます。	20名
7月10日(月) 13:30~16:30 盛岡 アイーナ 811 研修室	<b>労働衛生対策等研修</b> テーマ：職業性疾患を防止するには 2 ①化学物質による健康障害予防 講師：産業保健相談員 小野田 敏行 【岩手大学 教授 保健管理センター長】 ②化学物質に応じた保護具の選定基準等について 講師：産業保健相談員 関向 和明 【(公財)岩手県予防医学協会 健康推進部長】	化学物質による、健康障害防止対策、呼吸用保護具の選定基準等についての研修を行います。	20名
7月22日(土) 14:00~16:00 盛岡 岩手県医師会館	<b>産業医研修</b> テーマ：面接指導に関するマニュアルについて ①長時間労働者の面接指導マニュアルの解説 ②高ストレス者の面接指導実施マニュアルの解説 講師：産業保健相談員 青木 慎一郎 【岩手県立大学 健康サポートセンター 特任教授】	<b>定員に達した為、締切ました。</b>	30名
7月25日(火) 13:30~16:30 盛岡 アイーナ 802 会議室	<b>労働衛生対策等研修</b> テーマ：自殺予防対策について ①精神疾患の労災認定基準 講師：岩手労働局 担当官 ②メンタル不調者の早期発見・支援のために 講師：産業保健相談員 山田 恵子【看護師、産業カウンセラー】	精神疾患の労災認定基準、またメンタル不調者早期発見のための留意点等について研修を行います。	20名



## 8月開催

日時、場所	研修テーマ等	実施内容	定員
8月7日(月) 13:30~16:30 盛岡 アイーナ 810 研修室	<b>カウンセリング研修Ⅱ</b> テーマ：コミュニケーションスキルの習得「コーチング」(その1) 講師：産業保健相談員 今松 明子 【精神保健福祉士 産業カウンセラー】	2回シリーズの1回目です。社員教育・指導に必要なコーチングスキルについて研修を行います。	20名
8月10日(木) 13:30~16:30 盛岡 アイーナ 802 会議室	<b>労働衛生対策等研修</b> テーマ：産業保健として取り組む事項 ①職場巡視のポイントについて 講師：産業保健相談員 関向 和明 【(公財)岩手県予防医学協会 健康推進部長】 ②化学物質に関する健康診断結果の見方 講師：産業保健相談員 茂木 隆 【(公財)岩手県予防医学協会 産業健診部長】	産業保健として取り組む事項の中でも職場巡視のポイントについて、また化学物質に関する研修会を行います。	20名
8月23日(水) 14:00~16:00 盛岡 アイーナ 810 研修室	<b>労働衛生対策等研修</b> テーマ：ハラスメントによるメンタルヘルス対策 ①ハラスメントの基礎知識 ②メンタル不調対策について 講師：産業保健相談員 藤井 由里【精神保健福祉士、臨床心理士】	ハラスメントに関する基礎知識、メンタル不調対策について研修を行います。	20名
8月28日(月) 13:30~16:30 盛岡 アイーナ 703 会議室	<b>カウンセリング研修Ⅱ</b> テーマ：コミュニケーションスキルの習得「コーチング」(その2) 講師：産業保健相談員 今松 明子 【精神保健福祉士 産業カウンセラー】	2回シリーズの2回目です。1回目に参加していない方も参加できます。	20名

## 9月開催

日時、場所	研修テーマ等	内容	定員
9月30日(土) 13:30~16:00 盛岡 マリオス5階 第2会議室	<b>産業看護職等研修</b> テーマ：発達障害について ～発達障害の特徴と事例を通して関わり方について学ぶ～(仮) 講師：岩手大学 教育推進機構 准教授 早坂 浩志	産業衛生学会との共催で、 <b>産業看護職限定の研修会</b> です。	30名

(注) 研修については、実施内容、講師等について、予告することなく変更する場合があります。ホームページでご確認ください。

## 2. 研修会の様子

4月以降に開催した研修会の様子です。



労働衛生対策等研修(29. 6. 2)盛岡市産業保健相談員 立身 政信 先生による研修の様子です。



産業医研修(29. 6. 10)盛岡市産業保健相談員 関向 和明 先生による研修の様子です。



カウンセリング研修(29. 6. 12)盛岡市カウンセリング研修Ⅰ産業保健相談員 今松 明子 先生による研修。ワークの様子です。

## 3. ご利用案内

■ 「**岩手産業保健総合支援センター**」をご利用ください。

≫≫ 「**産業保健関係者に対する専門的研修**」を実施しております。岩手産業保健総合支援センターでは、産業医、産業看護職、衛生管理者等を対象として、産業保健に関する様々なテーマの研修を実施しています。研修スケジュールにつきましては、当センターホームページ等でご確認ください。

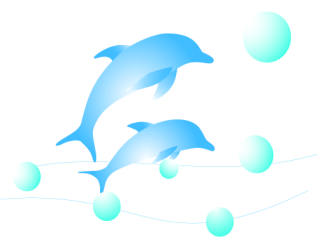
≫≫ 「**個別訪問支援**」をお受けしております。(※無料です。謝金・交通費等は一切いただきません。)メンタルヘルス対策や化学物質対策等の職場環境改善等について専門員が皆様の事業場に直接赴き、問題点について意見交換しながら、現場の状況に応じた改善方法等をアドバイスしております。お問い合わせは、当センターまでお願いいたします。

≫≫ 「**治療と職業生活の両立支援**」をご利用ください。「がん」などの長期治療が必要な労働者が、就労を継続するために必要なアドバイス等について、事業場・労働者に対する専門的相談や個別訪問支援を行います。お問い合わせは、当センターまでお願いいたします。

岩手産業保健総合支援センター

電話 019-621-5366 / FAX 019-621-5367

URL <http://www.iwates.johas.go.jp/> E-mail iwate@iwates.johas.go.jp



■ 「**地域産業保健センター**」をご利用ください。

≫≫ 地域産業保健センターでは、労働者50人未満の事業場を対象に、健康相談、長時間労働者の面接指導、ストレスチェックの高ストレス者の面接指導を無料で行なっています。また、健康対策等の御相談について直接事業場の状況を見ながら、改善のアドバイスも行なっています。お問い合わせは、お近くの各地域産業保健センターまでお願いいたします。

### 【地域産業保健センター 一覧】

盛岡地域産業保健センター	020-0013	盛岡市愛宕町 18-6 盛岡市医師会内	019-654-2164
宮古地域産業保健センター	027-0061	宮古市西町 1-6-2 宮古医師会内	0193-62-5880
釜石・遠野地域産業保健センター	026-0034	釜石市中妻町 3-6-10 釜石医師会内	0193-23-9966
花巻地域産業保健センター	025-0075	花巻市花城町 3-3 渡邊花巻ビル 2階 花巻市医師会内	0198-22-3881
一関地域産業保健センター	021-0884	一関市大手町 3-40 (株) 岩手日報社一関支社ビル 5F 一関市医師会内	0191-23-5110
気仙地域産業保健センター	022-0003	大船渡市盛町字内ノ目 6-1 気仙医師会内	0192-27-6700
二戸・久慈地域産業保健センター	028-6101	二戸市福岡字八幡下 11-1 二戸市総合福祉センター 二戸医師会内	0195-23-4466